



バーチャル体験が増えている今だからこそ、だれもが夢中になれる本物の自然体験が大切です。自然は、これからの時代を自分らしく生きていくために、必要なヒントを与えてくれるでしょう。

# やまもも

# はるの春告げ鳥

立春を過ぎたころ里山ではウグイスが鳴き（さえずり）始めます。ウグイスは、鳴き始める季節が早春であることから**春告げ鳥（はるつげどり）**の別名があります。春のぼかほか陽気に包まれながら、ウグイスの美しい声を耳にすると心が癒（いや）されます。そんなウグイスは、オオルリ、コマドリと並び**日本三鳴鳥**に選ばれています。

## 知ってる？ ウグイスのいろいろな鳴き方



おなじみの

**ホ～～ホケキョ**

【さえずり】

オスからメスへの求愛の時に出される鳴き声です。メスだけでなく、私たちが魅了されてしまいますね。  
※外国人には「ホ～ホケキョ」と聞こえないそうです。

**ケキョツ、ケキョツ、ケキョツ**

【谷渡り】

繁殖期のオスだけが出す鳴き声で、縄張りに天敵が近づいた時、けたたましい鳴き声を放ちます。

**チャツ、チャツ、チャツ、チャツ**

【地鳴き】

オスとメスが一年を通して小さな声で鳴きます。

しかし、ウグイスだって最初から上手に鳴くことができるわけではありません。まだ少し寒さが残るころ、『ホーホケツ？』とうまく鳴くことができない若いウグイスの声を聴くことがあります。それでも、しばらく練習することで美しい「さえずり」ができるようになるのです♪

## vsソウシチョウ

ペットなど観賞用に持ち込まれた外来種の鳥類が野生化して繁殖している「かごぬけ鳥」が増えています。ソウシチョウもその一種で、雑木林の手入れをしていると



その巣をよく見かけます。また、冬場に見られるシジュウカラ、メジロ、コゲラ、エナガなど小鳥の混群に混ざる驚きの様子も確認しました。

このように繁殖場所を含む生息域の重なりが野鳥たちの生態に、どのような影響をもたらすのか、とても心配です。

## がんばれ！ ウグイス

### vsホトトギス

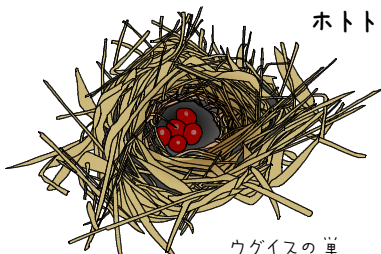
ホトトギスなどのカッコウの仲間は「托卵（たくらん）」をします。他の鳥が作った巣に卵を産み、他の鳥に子育てをさせる習性のことです。ホトトギスがウグイスにしているのは有名ですが、なぜ托卵するのか、まだわからないことが多いです。

近頃、ウグイスの巣を人目のつきやすい場所でよく見かけます。

ホトトギスが寄り付きにくい場所なのでしょうが？

他の鳥に追いやられているのでしょうか？

想像はつきませんが、ウグイスの子育ての実態を知ると切なくて、応援したくなりますね。



ウグイスの巣



※ウグイスは声が聴こえても、なかなか姿を見ることのできない鳥です。

梅を別名で「春告草（はるつげぐさ）」と言います



# 事業申し込み（4月・5月）ピックアップ

## 里山もぐもぐ探検隊

美味しい

親子で旬のごちそうを味わいながら  
里山のくらしを体験する

〔日時〕 4/5㊥ 9:30~14:30

〔内容〕 山菜採り&野あそび

野外炊事 山菜ピザ&天ぷら等

〔定員〕 32人 〔対象〕 新小学1~3年生と保護者

〔参加費〕 1,500円(ひとり) 〔募集期間〕 3/1~10



## 里山体験【田んぼと森の学校】

年9回

米作りや森の手入れを中心に豊かな  
里山の自然を五感を使って楽しむ

〔日時〕 4/26・27、5/31・6/1、7/19・20、10/11・12、

10/25・26、11/15・16、2026/1/10・11、2/14・15、2/28・3/1

<全9回 いずれも㊥13:15~㊦15:00 1泊2日>

〔定員〕 32人 〔対象〕 新小学4~6年生

〔参加費〕 33,000円 〔募集期間〕 3/1~15

## 前期：あそびむしくらぶ

~新緑・雨・お月見だんごを楽しもう

親子

季節のテーマで森を歩いて  
親子で自然とふれあう

〔日時〕 5/8㊥ 7/2㊥ 10/1㊥ <全3回 10:00~12:00>

〔定員〕 30人 〔対象〕 2・3歳児と保護者

〔参加費〕 1,000円(ひとり) 〔募集期間〕 4/1~21

## 全力！Nスポーツ×キャンプ

スポーツ

トレイルラン、カヌー、スラックライン  
など筋肉が喜ぶ最強のキャンプ企画

〔日時〕 5/10㊥ 10:00~11㊦ 15:00

〔定員〕 25人 〔対象〕 新小学3年生以上の家族

〔参加費〕 5,700円(ひとり) 〔募集期間〕 4/1~15

## 大人の里山歩き 新緑とハーブ

大人

里山の春を感じる自然観察とハイキング、  
ヨモギなどハーブティーや山菜を楽しむ

〔日時〕 4/8㊥ 9:30~13:00

〔定員〕 15人 〔対象〕 一般

〔参加費〕 500円(ひとり) 〔募集期間〕 3/1~15

その他

自然大好き！野あそびくらぶ 5/17㊥  
大人の里山歩き 読図とナビゲーション 5/20㊥

※その他にもあります。詳細・申し込みはホームページで！

## 自然を探そう！ ①⑦タラノキ (ウコギ科)



見かける時期 3月~4月

“山菜の王様” と言えば『タラの芽』。ウコギ科の植物「タラノキ」で、幹は一本幹が多く、鋭いトゲに覆われています。その先端の新芽が『タラの芽』です。日当たりの良い場所を好み、荒地や開墾地にいち早く根差すパイオニア植物の一つです。

天然のタラの芽は、この地域では3月下旬~4月中旬頃に見られます。私たちの活動では資源を有効的に活用するため、芽の付いた幹を玉切りして、温かい場所で水に浸けて「促成栽培」を施す“ふかし”と呼ばれる栽培方法を試しています。

●採るのは最初に芽吹いた1番芽だけにしましょう。2番芽以降を採ると枯れてしまうことがあるので、採取厳禁です。

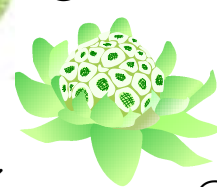
Q 「山菜の女王」と呼ばれている植物はなんでしょう？

Go to 里山クイズ



①ゼンマイ

②フキノトウ



③コシアブラ



○○○はタラノキと同じウコギ科の植物です。名前の由来は、この植物の樹液(じゅえき)を濾(こ)して、塗料(とりょう)に使っていたためと言われています。

タラの芽より苦味(にがみ)が少なく、うまみや香りが強く美味しく感じます。一度食べると忘れられない人気の山菜です。

『アクトア』

## 全力！アウトドアちゃんじ動画

春日井市少年自然の家公式 YouTube チャンネル



【里山木こり体験】で間伐して、でた枝葉を『ウッドチップ』に加工します。その後、田んぼなどで再利用予定。その他、アウトドアで役立つ技術などを動画で紹介しています。ホームページからも♪



発行 春日井市野外教育センター 少年自然の家  
発行日 令和7年2月28日  
問い合わせ 番0568-92-8211

ホームページ 春日井市少年自然の家 検索  
(公財) 春日井市スポーツ・ふれあい財団のHPへ

